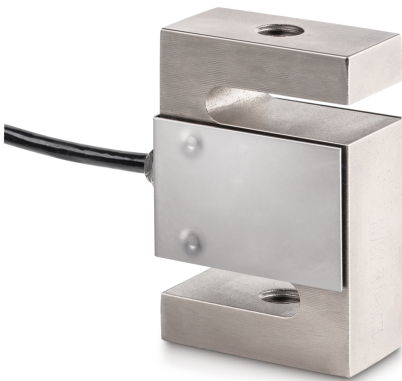


KERN CS 150-3P1

KERN

4-draads "S"-meetcel van vernikkeld staal voor kracht- en massameting



Krachtrichtingen

trek
druk

Approval

CE-teken

✓

Ontwerp

Bouwworm

"S" vormige cel

Afmetingen (BxDxH)

50,8×76,2×20,8 mm

Materiaal

staal, vernikkeld

Kabellengte

3 m

Montage - krachttoepassing

Tapgat M10

Montage - krachtverdeling

Tapgat M10

Funcities

Bescherming IP - complete unit

IP67

Milieuomstandigheden

Gebruikstemperatuur [Min]

-10 °C

Gebruikstemperatuur [Max]

40 °C

Omgevingstemperatuur [Min]

-35 °C

Omgevingstemperatuur [Max]

65 °C

Opslagtemperatuur [Min]

-40 °C

Opslagtemperatuur [Max]

70 °C

Verpakking & verzending

Afleesbaarheid kracht [d] (N)

1 d

Afmetingen verpakking (BxDxH)

185×155×60 mm

Nettogewicht

0,518 kg

Verzendmethode

Pakketdienst

Nettogewicht ca.

0,55 kg

Brutogewicht ca.

0,65 kg

Verzendgewicht

0,615 kg

Diensten

Artikelnummer voor DAkKS-
kalibratie (trekkracht)

963-162V

Artikelnummer voor DAkKS-
kalibratie (drukkracht)

963-262V

Artikelnummer voor DAkKS-
kalibratie (trekkracht/drukkracht)

963-362V

Categorie

Merk	Sauter
Productcategorie	Meetcel
Productgroep	Weeg-/krachtmeetcel
Productfamilie	CS P1

Meetsysteem

Weegbereik [Max]	150 kg
Weegcel - verbinding	4-draads
Weegcel OIML klasse	C3
Weegcel - resolutie (kalibreerbaar)	3000 e
Weegcel - karakteristieke waarde - nominaal	2 mV/V
Weegcel - karakteristieke waarde - variantie	0,004 mV/V
Weegcel - Y-waarde	10000
Weegcel - Gecombineerde fout	0,02%
Meetapplicaties	kracht massa
Weegcel - ingangsweerstand - nominaal	350 Ω
Weegcel - Uitgangsweerstand - nominaal	351 Ω
Weegcel - isolatieweerstand - [Min]	500 MΩ
Weegcel - aanbevolen voedingsspanning [Min]	5 V
Weegcel - aanbevolen voedingsspanning [Max]	12 V
Weegcel - ingangsweerstand - variantie	3,5 Ω
Weegcel - Uitgangsweerstand - variantie	2 Ω
Meetbereik kracht [Max] (N)	1,5 kN

KERN CS 150-3P1



4-draads "S"-meetcel van vernikkeld staal voor kracht- en massameting

Pictogrammen

STANDARD



OPTION

